

Fassadenkonstruktion			
Nr.	Beschreibung	Qualität	Oberfläche
K01	Rechteckrohr als Pfosten	Stahl	Nasslack
K02	Rechteckrohr als Riegel	Stahl	Nasslack
K03	Aufsatzkonstruktion als PR Fassade mit 70 mm Ansichtsbreite	thermisch getrennte Aluminiumprofile	Pulverbeschichtung HWF
K04	Mehrfach-Isolierverglasung ( 2-Fach / 3-Fach)	Glastyp gemäß LV	
K05	Glaslamellen-Einsatzfenster in flächenbündiger Ganzglasoptik mit 2-fach SG-Stufenisolierglas und E-Antrieb	thermisch getrennte Aluminiumprofile	
K06	Senkklapplügel als Anschlagensystem mit ca. 140 mm Grundbautiefe, mit Einsatzblendrahmen und E-Antrieb	thermisch getrennte Aluminiumprofile	
K07	Paneel aus Aluminiumblech d≥ 3mm und Wärmedämmung als Mineralwolle; Temperaturbest. > 1000°	Kuchenblech-Paneele beidseitig aufgeköfert, U ≤ 0,5 W/m²K	
K08	Sonnenschutzanlage innen als Jalousie mit Lamellenbreite: ca. 75mm und E-Antrieb		
K09	Rechteckrohr	Stahl	
K10	Anschlussblech	Stahl ≥ 3mm	verzinkt
K11	Fensterbank mehrfach gekantet	Aluminium ≥ 2mm	Pulverbeschichtung HWF
K12	Stoßblech	Aluminium ≥ 2mm	Pulverbeschichtung HWF
K13	Rillenprofil	Aluminium ≥ 3mm	unbehandelt
K14	Schottblech	Aluminium ≥ 3mm	Pulverbeschichtung HWF
K15	Strangpressprofil	Aluminium ≥ 3mm	Pulverbeschichtung HWF
K16	Anschlussprofil	Hartkunststoff druckfest	Pulverbeschichtung HWF
K17	Kantblech	Aluminium ≥ 3mm	Pulverbeschichtung HWF
K18	L-Profil	Aluminium ≥ 3mm	
K19	L-Profil	Stahl ≥ 3mm	
K20	Grundplatte	Stahl ≥ 3mm	
K21	Flachblech	Stahl ≥ 3mm	
K22	Entwässerungsrinne	Edelstahl ≥ 2mm	
K23	Ankerplatte	Stahl	
K24	Wandhalter mit thermischer Trennlage	Aluminium ≥ 4mm	
K25	vertikales Tragprofil	Aluminium ≥ 3mm	Pulverbeschichtung HWF
K26	Blechverkleidung	Mehrfach gekantete Aluminium Bleche ≥ 3mm	Pulverbeschichtung HWF
K27	Attikablech	Mehrfach gekantete Aluminium Bleche ≥ 3mm	
K28	Attikahalter	Mehrfach gekantete Aluminium Bleche ≥ 3mm	
K29	Attika UK	mehrfach gekantete Aluminiumbleche ≥ 3 mm	
K30	Rillenprofil	Aluminium ≥ 3mm	
K31	Quadratrohr	Stahl	Nasslack
K32	Sonnenschutzhalter		
K33	Flachblech	Aluminium ≥ 3mm	Pulverbeschichtung HWF
K35	Kantblech	Stahl ≥ 3mm	
K36	Fenster und Dreh-Kippflügel als Anschlagensystem mit 75 mm Grundbautiefe	thermisch getrennte Aluminiumprofile	Pulverbeschichtung HWF
K37	Drehtür als Anschlagensystem mit 75 mm Grundbautiefe	thermisch getrennte Aluminiumprofile	Pulverbeschichtung HWF
K38	Aufsatzkonstruktion als PR Fassade mit 56 mm Ansichtsbreite	thermisch getrennte Aluminiumprofile	Pulverbeschichtung HWF
K39	Pfosten Riegel Fassade mit 60 mm Ansichtsbreite	thermisch getrennte Aluminiumprofile	Pulverbeschichtung HWF
K40	Gipsfaser-Platte		
K41	Schaumstoff		
K42	Dreh-Kipp Fenster aus Blocksystem mit 75mm Grundbautiefe	thermisch getrennte Aluminiumprofile	Pulverbeschichtung HWF
K43	Teleskopchiebetür mit E-Antrieb	Aluminiumprofile	Pulverbeschichtung HWF
K44	Einfachverglasung		Klar
K45	Türschwellen, mehrfach gekantet Blech	Edelstahl ≥ 3mm	
K46	IPE Träger 120 mit Breite nach maß	Stahl	Nasslack
K47	U-Profil	Aluminium ≥ 3mm	Pulverbeschichtung HWF
K48	Fluchtwegschiebetür mit E-Antrieb (Break-Out) mit Verriegelung	Aluminiumprofile	Pulverbeschichtung HWF
K49	Schutzflügel	Aluminiumprofile	Pulverbeschichtung HWF
K50	Dachrinne kastenform RG333	Aluminium	
K51	Abflussrohresystem DN70	Edelstahl/Stahl	
K52	Lochblech	Aluminium ≥ 2mm	Pulverbeschichtung HWF
K53	Z-Profil	Aluminium ≥ 3mm	Pulverbeschichtung HWF
K54	Wellblech 18/76	Aluminium	Pulverbeschichtung HWF
K55	Kalpzip Dachsystem 50/333		
K56	Kalpzip Befestigungsklemmen		
K57	Stützblech-Kantblech	Aluminium ≥ 2mm	Pulverbeschichtung HWF
K58	Untersicht als Kassettenblech mit Peco/Bolzenbefestigung	Aluminium ≥ 3mm	Pulverbeschichtung HWF
K59	Passendes Stück Wellblech 18/76	Aluminium	Pulverbeschichtung HWF
K60	Lamellenfenstersystem im Fensterrahmen, 3-fach isolierverglast, mit E- Antrieb	thermisch getrennte Aluminiumprofile	
K61	Verdunkelungssystem mit Führungsschiene und und E-Antrieb		
K62	Halter aus zwei Rechteckrohren mit Thermoklotz	Stahl, nach Statischen Erfordernis	
K63	U-Profil als UK für PR als Aufsatzkonstruktion	Stahl, nach Statischen Erfordernis	Nasslack
K64	Paneel aus Aluminiumblech d≥ 3mm und Wärmedämmung als Mineralwolle		Pulverbeschichtung HWF
K65	Fenster und Klappflügel als Anschlagensystem mit 75 mm Grundbautiefe	thermisch getrennte Aluminiumprofile	Pulverbeschichtung HWF
K66	Trapezblech als Unterkonstruktion (UK) für Kalzipdach.	nach Statischen Erfordernis	

Wärmedämmung		
Nr.	Beschreibung	Qualität
WD01	Baukörperdämmung	Mineralwolle WLG 035
WD02	Brandschutzdämmung	Mineralwolle als Steinwolle, Temperaturbest. > 1000°
WD03	Perimeterdämmung	extrudiertes Polystyrol
WD04	Zwischendämmung	Hartkunststoff
WD05	Entdröhnungsmaterial	Polymermasse auf Acrylbasis (aufgespritzt)
WD06	Baukörperdämmung	Fassadendämmplatte als Steinwolle, WLG 035, 1000x625mm, Temperaturbest. > 1000°
WD07	Wärmedämmung trittfest	Temperaturbest. > 1000°

Abdichtung		
Nr.	Beschreibung	Qualität
AB01	Äußere Dichtbahn	Wasserdampfdurchlässige Folie aus EPDM Kautschuk
AB02	Innere Dichtbahn	Wasserdampfundurchlässige Folie aus synthese Kautschuk
AB03	Anschlussfuge außen	MS-Polymer, Polyurethan
AB04	Anschlussfuge innen	Acryl, neutrale Silicone
AB05	Dichtungsbund vorkomprimiert	geschlossenzelliger vorimprimierter Schaumstoff

Nicht Leistung Fassade		
Nr.	Beschreibung	Gewerk
N01	Rohbau	Bestand
N02	Abhangdecke	Trockenbau
N03	Bodenaufbau	
N04	Gebäudeabdichtung	Dachdecker
N05	Wärmedämmung	Dachdecker
N06	Perimeterdämmung	Dachdecker
N07	Flüssigkunststoffabdichtung	Dachdecker
N08	Putz	Trockenbau
N09	Innere Fensterbank	Trockenbau
N10	Dachaufbau	
N11	Trennwand	Trockenbau
N12	Preffexträger	Bestand, Planungsgrundlage: Toleranz inkl. Verformung max. ± 25 mm, Aufmaß erforderlich.
N13	Klinker	Bestand
N14	L-Profil	Dachdecker
N15	Stahlbau	Stahlbauer
N16	Brandschutzbeschichtung	
N17	Blechverkleidung	Bestand
N18	Entwässerungsrinne	Dachdecker
N19	Bestand Wellblech ca. 18/76 mit UK	Bestand
N20	Bestandfenster	Bestand

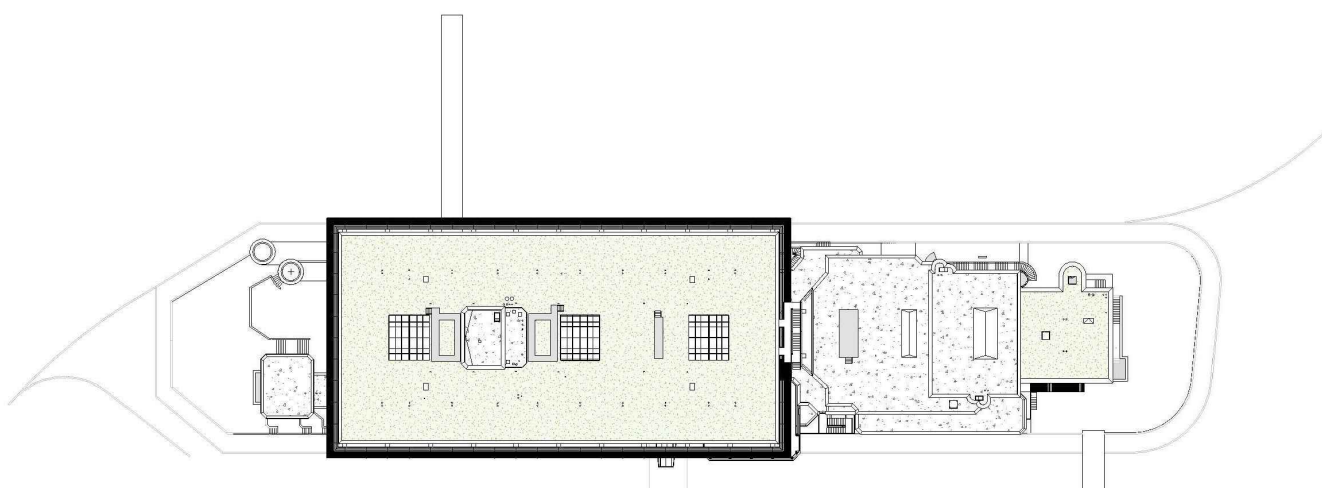
Fassadenkonstruktion Bestand		
Nr.	Beschreibung	Qualität
B01	Bestand Rechteckrohr als Pfosten	Stahl
B02	Bestand Rechteckrohr als Riegel	Stahl
B03	Vorhandene Anker im Bestand zur Befestigung der Stahl-Unterkonstruktion.	Stahl
B04	Bestand Rechteckrohr als Absturzsicherung	Stahl
B05	Bestand Rechteckrohr als UK für Untersichtbleche/Paneel	Stahl
B06	Bestand Wellblech ca. 18/76	Aluminium
B07	Passendes Stück Wellblech 18/76	Aluminium

Alle Maße sind Circa-Maße!

Legende  
Bestandsüberarbeitung

Neuherstellung

## Nicht Leistung Fassade

[illegible]

HÖHENBEZUG: = ± 0.00 OKFF = 25,865 m ü. NHN

Bauherr

# Gebäudewirtschaft der Stadt Bocholt

Architektur

**SSP**

SSP AG  
LISE-MEITNER-ALLEE 30  
44801 BOCHUM

T 01234 30709-0  
F 01234 30709-11  
info@ssp.ag    [www.ssp.ag](http://www.ssp.ag)

Fachplaner Fassade

**AMP**

AMP Ingenieurgesellschaft mbH  
Ingenieurbüro für Fassadentechnik  
und Angewandte Bauphysik  
Drususallee 85  
41460 Neuss  
Telefon: +49 2131 - 29169 0  
Telefax: +49 2131 - 29169 01  
e-mail: mail@ib-amp.de

# Sanierung Rathaus Bocholt

Planinhalt	Legende Rathaus und Theater
------------	--------------------------------

Projektnr.	Phase	erstellt am	von	Maßstab	Format
-	5	13.11.2025	COS	--	DIN A0

XRef.								
Planschlüssel	LPH	Bauteil	Planer	Planart	Ebene	Blatt Nr.	Index	Statur
		5_R_730_DE_--_				901_04_A		